



Министерство экономического развития
Ростовской области

ИНВЕСТИЦИОННЫЙ НАЛОГОВЫЙ ВЫЧЕТ

minekonomikiro.donland.ru
airo61.ru
производительность.рф

НОРМАТИВНО-ПРАВОВАЯ БАЗА



Налоговый кодекс Российской Федерации
(часть вторая) от 05.08.2000 № 117-ФЗ

статья 286.1



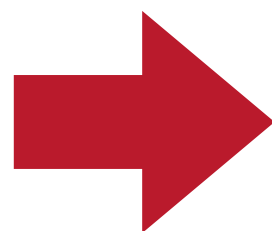
Областной закон Ростовской области
от 10.05.2012 № 843-ЗС

«О региональных налогах и некоторых вопросах
налогообложения в Ростовской области»

статья 10.1

ОГРАНИЧЕНИЯ В ИСПОЛЬЗОВАНИИ ИНВЕСТИЦИОННОГО НАЛОГОВОГО ВЫЧЕТА (ИНВ)

В отношении расходов, указанных в пп. 1 и пп. 2 п. 2 ст. 286.1 Налогового кодекса Российской Федерации



Налоговая ставка по налогу на прибыль организаций в части сумм, зачисляемых в областной бюджет

12,5%
2017 – 2020

- инвесторы, осуществляющие инвестиционную деятельность на территории области (в отношении прибыли, полученной от реализации продукции, произведенной на производственных мощностях, созданных / приобретенных в рамках реализации инвестиционного проекта)
- общественные организации инвалидов
- организации, уставный капитал которых полностью состоит из вкладов общественных организаций инвалидов, если среднесписочная численность инвалидов среди работников составляет не менее 50 %, а их доля в фонде оплаты труда - не менее 25 %

0%

- организации, получившие статус резидента территории опережающего социально-экономического развития (в течение пяти налоговых периодов)
- организации, указанные в п. 2 ст. 259 части первой НК РФ (начиная с налогового периода, в котором была получена первая прибыль от реализации товаров, произведенных в результате реализации инвестиционного проекта, и до окончания срока действия специального инвестиционного контракта, но не позднее 2025 года включительно)

**НЕ ПРЕДОСТАВЛЯЕТСЯ
ОРГАНИЗАЦИЯМ,
ПРИМЕНЯЮЩИМ
ПОНИЖЕННУЮ
НАЛОГОВУЮ СТАВКУ
ПО НАЛОГУ НА ПРИБЫЛЬ**

КАТЕГОРИИ НАЛОГОПЛАТЕЛЬЩИКОВ, ИМЕЮЩИЕ ПРАВО НА ИНВ

Применительно к объектам основных средств, относящимся к организациям или обособленным подразделениям организаций, расположенным на территории Ростовской области



Организации с основным видом деятельности
«Переработка и консервирование мяса и мясной пищевой продукции»



Организации с основным видом деятельности
«Производство молочной продукции»



Организации-участники национального проекта
«Производительность труда и поддержка занятости»

СТАТЬ УЧАСТНИКОМ ПРОЕКТА:

1. зарегистрироваться на сайте производительность.рф
2. подписать соответствующее соглашение с минэкономразвития Ростовской области



Организации, осуществляющие пожертвования учреждениям
в сфере культуры, находящимся на территории Ростовской области



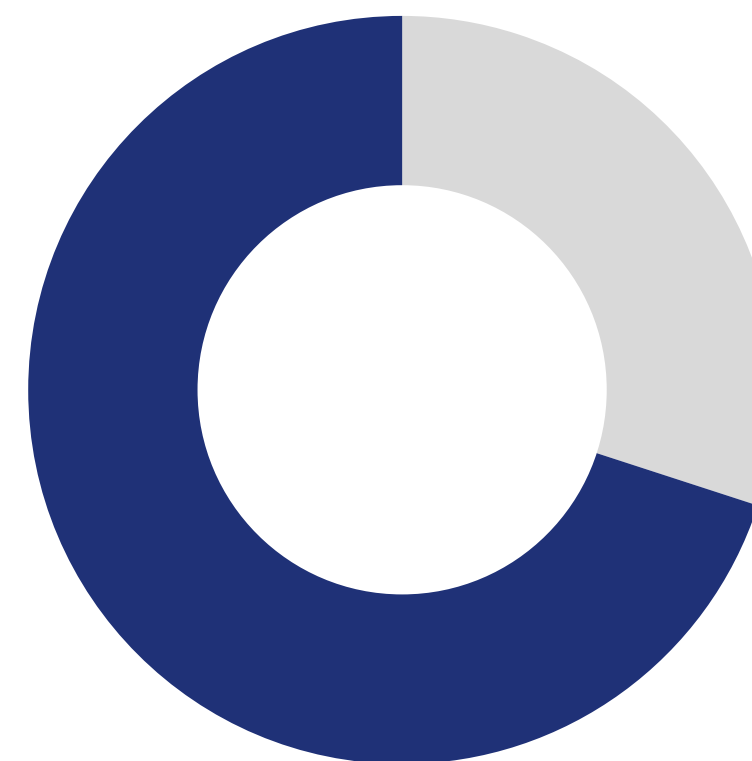
**Организации по переработке и консервированию
мяса и мясной пищевой продукции**



Организации по производству молочной продукции

≥70%

ОТ ОБЩЕЙ СУММЫ ДОХОДОВ ДОЛЖНЫ
СОСТАВЛЯТЬ ДОХОДЫ ОТ ДАННЫХ
ВИДОВ ДЕЯТЕЛЬНОСТИ ПО ИТОГАМ
ПРЕДЫДУЩЕГО НАЛОГОВОГО ПЕРИОДА





Организации-участники национального проекта «Производительность труда и поддержка занятости»

ОСНОВНОЙ ВИД ЭКОНОМИЧЕСКОЙ ДЕЯТЕЛЬНОСТИ

Раздел С «Обрабатывающие производства»

- ОКВЭД 11.01 «Перегонка, очистка и смешивание спиртов»
- ОКВЭД 11.02 «Производство вина из винограда»
- ОКВЭД 11.03 «Производство сидра и прочих плодовых вин»
- ОКВЭД 11.04 «Производство прочих недистиллированных напитков из сброженных материалов»
- ОКВЭД 11.05 «Производство пива»
- ОКВЭД 11.06 «Производство солода»
- ОКВЭД 12 «Производство табачных изделий»
- ОКВЭД 19 «Производство кокса и нефтепродуктов»

**ЗА ИСКЛЮЧЕНИЕМ
ВИДОВ ДЕЯТЕЛЬНОСТИ**

Раздел F «Строительство»

Раздел H «Транспортировка и хранение»

- ОКВЭД 49.5 «Деятельность трубопроводного транспорта»
- ОКВЭД 52.10.21 «Хранение и складирование нефти и продуктов ее переработки»
- ОКВЭД 52.10.22 «Хранение и складирование газа и продуктов его переработки»

**ЗА ИСКЛЮЧЕНИЕМ
ВИДОВ ДЕЯТЕЛЬНОСТИ**

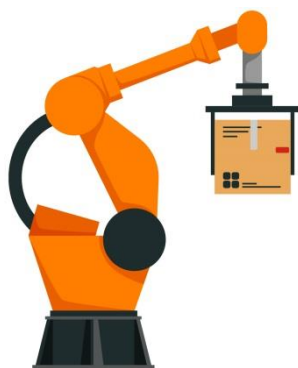


Организации, осуществляющие пожертвования учреждениям культуры на территории области

КАТЕГОРИИ УЧРЕЖДЕНИЯ, В ПОЛЬЗУ КОТОРЫХ ОСУЩЕСТВЛЯЮТСЯ ПОЖЕРТВОВАНИЯ

- 1 Государственные областные и (или) муниципальные учреждения культуры клубного типа (клубы, дворцы и дома культуры, дома народного творчества)
- 2 Государственные областные и (или) муниципальные музеи
- 3 Некоммерческие организации (фонды) на формирование целевого капитала в целях поддержки указанных выше учреждений

ВИДЫ РАСХОДОВ, К КОТОРЫМ МОЖЕТ БЫТЬ ПРИМЕНЕН ИНВ



Расходы на приобретение и создание основных средств,
относящихся к амортизационным группам 3 – 7
(срок полезного использования от 3 до 20 лет включительно)



Расходы на достройку основных средств (дооборудование,
реконструкцию, модернизацию, техническое перевооружение),
относящихся к амортизационным группам 3 – 7



Пожертвования учреждениям в сфере культуры,
находящимся на территории Ростовской области

20 МЛН РУБЛЕЙ *максимальная сумма расходов в виде
пожертвований, учитываемых для ИНВ*

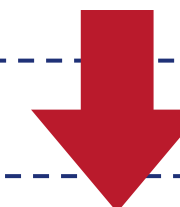
УСЛОВИЯ ДЛЯ ИСПОЛЬЗОВАНИЯ НАЛОГОПЛАТЕЛЬЩИКОМ ИНВ



**ИСПОЛЬЗОВАТЬ ИНВ
ВОЗМОЖНО ДО 31.12.2027**

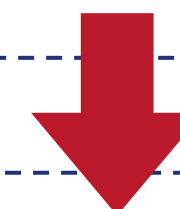
1

Принять решение об использовании организацией ИНВ
(решение возможно изменить раз в три года)



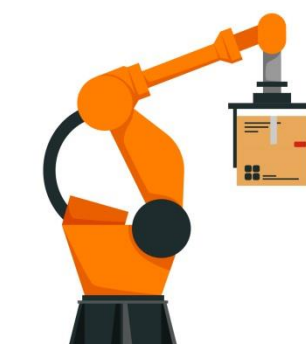
2

Отразить решение об использовании ИНВ в учете
организации в году, предшествующем году применения



3

Эксплуатировать основные средства, по которым получен
ИНВ, в течение всего срока их полезного использования



ТРЕБОВАНИЯ К ОБЪЕКТАМ ОСНОВНЫХ СРЕДСТВ

1

ЗАКРЕПЛЕННЫ
НА БАЛАНСЕ
ОРГАНИЗАЦИИ
ИЛИ ЕЕ
ОБОСОБЛЕННЫХ
ПОДРАЗДЕЛЕНИЙ

2

ОТНЕСЕНЫ
К ТРЕТЬЕЙ-
СЕДЬМОЙ
АМОРТИЗА-
ЦИОННЫМ
ГРУППАМ

3

ВВЕДЕНЫ В
ЭКСПЛУАТАЦИЮ /
ИЗМЕНЕНА
ПЕРВОНАЧАЛЬНАЯ
СТОИМОСТЬ
С 1.01.2018

4

ИСКЛЮЧЕНЫ
ИЗ СОСТАВА
АМОРТИЗИ-
РУЕМЫХ
ОСНОВНЫХ
СРЕДСТВ

Вычет в виде расходов на пожертвования применяется к налогу, исчисленному за налоговый (отчетный) период, в котором перечислены пожертвования

ПОРЯДОК УМЕНЬШЕНИЯ НАЛОГА НА ПРИБЫЛЬ НА ИНВЕСТИЦИОННЫЙ НАЛОГОВЫЙ ВЫЧЕТ

1 Рассчитать сумму налога к уплате по видам бюджета без учета ИНВ

ст. 286.1 НК РФ



2 Исчислить размер инвестиционного налогового вычета, на который может быть уменьшен налог

а) в региональный бюджет

Расходы на приобретение
и создание ОС

+

Расходы на достройку ОС

×90%

+

**Пожертвования учреждениям
в сфере культуры**

б) в федеральный бюджет

Расходы на приобретение
и создание ОС

+

Расходы на достройку ОС

×10%

*20 млн рублей - максимальная сумма расходов
в виде пожертвований, учитываемых для ИНВ*

ПОРЯДОК УМЕНЬШЕНИЯ НАЛОГА НА ПРИБЫЛЬ НА ИНВЕСТИЦИОННЫЙ НАЛОГОВЫЙ ВЫЧЕТ

3 Рассчитать сумму налога к уплате с учетом ИНВ

федеральный бюджет

Налог
(федеральный бюджет)

—
Расходы,
исчисленные по пункту 26

4 Рассчитать предельно допустимую величину вычета из налога

региональный бюджет

Налог по ставке,
установленной в регионе

—
Налог по ставке 5%
(регион может установить
другое значение ставки)

5 Определить сумму вычета из налога для организации

90% расходов на
приобретение и
модернизацию ОС

100% расходов на
пожертвования

При расчете налога для определения предельной величины вычета начислять амортизацию и применять амортизационную премию по объектам ОС, на которые распространяется вычет, не нужно

ПОРЯДОК УМЕНЬШЕНИЯ НАЛОГА НА ПРИБЫЛЬ НА ИНВЕСТИЦИОННЫЙ НАЛОГОВЫЙ ВЫЧЕТ

6 Сравнить сумму, полученную в **пункте 5**, с предельной величиной вычета из налога к уплате в региональный бюджет, полученной в **пункте 4**

Если $p.5 \leq p.4$

Включить в вычет
все расходы
единовременно

Если $p.5 > p.4$

Включить в вычет
расходы в размере
предельной величины
неучтенную часть
перенести на следующие
налоговые периоды
(п. 9 ст. 286.1 НК РФ)

7 Рассчитать сумму налога к уплате с учетом ИНВ

Региональный бюджет

Налог
(региональный бюджет)
—
Расходы,
исчисленные по пункту 6

ПРИМЕР РАСЧЕТА ИНВЕСТИЦИОННОГО НАЛОГОВОГО ВЫЧЕТА

Налогоплательщик ООО «Альфа»
Расходы • вид Приобретение оборудования
• сумма 10 000 000 рублей

Срок полезного использования оборудования – 61 месяц (4-я амортизационная группа)

Налог на имущества за налоговый период (2018 год)

Налоговая база 150 000 000 рублей

Налог к уплате 30 000 000 рублей

В субъекте Российской Федерации (место нахождения общества) принят закон, позволяющий применять ИНВ
Предельная величина рассчитывается с применением ставки в размере **5%**

1 Расчет налога на имущество к уплате по видам бюджета, рублей

федеральный **4 500 000**

региональный **25 500 000**

ПРИМЕР РАСЧЕТА ИНВЕСТИЦИОННОГО НАЛОГОВОГО ВЫЧЕТА

2 Расчет суммы расходов, вычитаемых из налога к уплате в федеральный бюджет
1 000 000 = 10 000 000 × 10%

3 Расчет налога к уплате в федеральный бюджет
3 500 000 = 4 500 000 – 1 000 000

4 Расчет предельной величины вычета
18 000 000 = 25 500 000 – 150 000 000 × 5%

5 Расчет 90% от суммы расходов на приобретение и модернизацию ОС
9 000 000 = 10 000 000 × 90%

ПРИМЕР РАСЧЕТА ИНВЕСТИЦИОННОГО НАЛОГОВОГО ВЫЧЕТА

6 Определение вычета для исчисления налога к уплате в региональный бюджет с учетом предельной величины вычета

$$9\ 000\ 000 = 18\ 000\ 000 > 9\ 000\ 000$$

7 Расчет налога к уплате в региональный бюджет

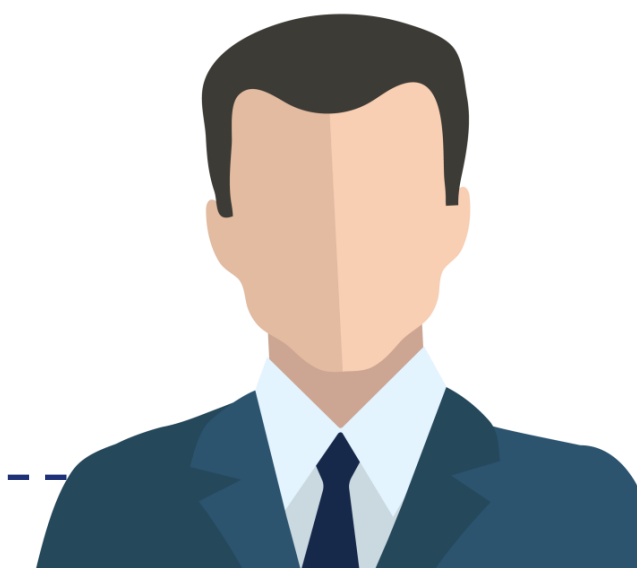
$$16\ 500\ 000 = 25\ 500\ 000 - 9\ 000\ 000$$

8 Расчет итоговой суммы налога к уплате

$$20\ 000\ 000 = 3\ 500\ 000 + 16\ 500\ 000$$

9 Расчет итоговой суммы ИНВ за текущий налоговый период

$$10\ 000\ 000 = 1\ 000\ 000 + 9\ 000\ 000$$



Используя право на применение ИНВ, в текущем налоговом периоде можно признать одновременно все расходы на приобретение ОС в сумме 10 000 000 руб.



Министерство экономического развития
Ростовской области

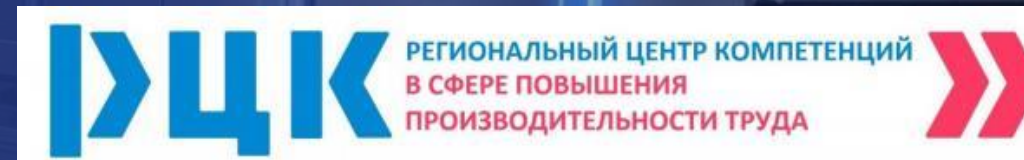
Министерство экономического развития
Ростовской области

mineconomikiro.donland.ru

АНО «Агентство инноваций Ростовской области»

Региональный центр компетенций в сфере повышения
производительности труда Ростовской области (РЦК)

airo61.ru



АНО «Федеральный центр компетенций в сфере
повышения производительности труда» (ФЦК)

производительность.рф

